



о л е
л л е
е з е
к ц и
ц и я
я



ЯНУАРИ



Москва*2014



о
л
л
е
к
ц
и
и

у
з
е
я

е
м
л
е
в
е
д
е
н
и
я



Янтарь

Каталог

Москва • 2014

Янтарь: Каталог. — М.: МЗ МГУ, 2014. — 32 с.

В иллюстрированном каталоге приведены изображения 110 образцов янтаря из коллекции Музея Землеведения МГУ. Каталог состоит из 3-х разделов: общие сведения о янтаре; пояснительная, состоящая из таблицы, содержащей информацию по каждому экземпляру коллекции и иллюстративная с приведённым под каждым изображением учётным номером образца.

Редакторы: *А.В. Смуров, В.В. Снакин*

Составители: *Н.И. Крупина, А.А. Присяжная, С.Б. Бурлакова,
Н.Ф. Титова*

Макетирование и дизайн: *А.А.Присяжная*

Фото: *М.А. Богомолов*

ПРЕДИСЛОВИЕ

Янтарь известен людям более 6 тысяч лет. Изделия, украшения, амулеты из янтаря находят в погребениях неолитических племен Прибалтики, Скандинавских стран.

По химическому составу янтарь представляет собой соединение углерода (78 %), кислорода (11 %) и водорода (10 %) с незначительным количеством примесей (1 %). Другими словами – смесь углеводородов, смол. Цвет – бесцветный, золотисто-жёлтый, оранжевый и красный от светлого до почти чёрного. Блеск – смолистый. Прозрачность – от прозрачного до просвечивающего. Сингония – аморфная. Твёрдость – 2–2,5 по шкале Мооса. Плотность – 1,05–1,3 г на см³. Излом – раковистый.

Янтарь – минерал органогенного происхождения. Образование камня – результат эволюции земной флоры. Глобальное потепление привело к увеличению объёма выделяемых хвойными растениями смол и понижению её вязкости. Через сотни лет после этого отмершая древесина начинала разлагаться, а растворимые части её состава вымывались водой. Затем процесс окаменения завершился, живицу покрыли молодые отложения – так и возник янтарь.

Для возникновения лучших сортов янтаря требуются поначалу морские условия: щелочная вода благоприятствует сохранению цельности, прозрачности и светлой окраски древесной смолы. В последующем, окаменев, янтарь остается сравнительно стойким и лишь окисляется с поверхности. Сочетание всех этих условий (наличие определённых пород деревьев, последующие морские условия, образование мелководных осадков, осушение водоёма и сохранность янтароносных слоёв) реализуется в редких случаях и на сравнительно небольших территориях.

Исторически самым крупным источником янтаря считается Балтийское море. Балтийский янтарь образовался из смолы *Pinus Succifinera*, вида сосны, который рос в период олигоцена, 34–23 млн лет назад. На российском побережье Балтийского моря добывается 90 % мирового объёма янтаря. Кроме масштабности эти месторождения характеризуются высокой концентрацией минерала. В среднем на один метр кубический голубой земли (так в Балтии называют грунтовые пласты, содержащие янтарь) приходится до 2 кг окаменевших смол.

Знатоки различают около двухсот пятидесяти разновидностей янтаря, от «морского» до «земляного», который находят на Янтарном берегу. Прозрачные («чистые») и матовые самородки сортируют, для того чтобы выявить так называемые «бастарды», сочетающие в себе оба этих свойства. Причиной такого цветового разнообразия обычно становятся различные вкрапления, например серный колчедан или водоросли, которые придают янтарю зеленоватый оттенок.

Самый древний янтарь был обнаружен в Мьянме. Это окаменевшая смола тропических покрытосемянных растений, которые бурно росли в тех местах в период эоцена (около 50 млн лет назад). Добыча янтаря осуществляется также в Доминиканской Республике, Бирме, США и некоторых европейских странах – Румынии, Германии и Украине.

Я

Н

Т

А

Р

Ь

СПИСОК ЯНТАРЯ

№	Фондовый номер	Описание, размеры, вес	Откуда происходит	Примечание
<i>ПРИРОДНЫЕ ФОРМЫ ЯНТАРЯ</i>				
1	СФ 1237/8 (2 шт.)	Янтарь чёрный: окатанная галька неправильной формы, разм. 2,7х2,1х1,5; 2,5х2х1,4 см	Стародубское м-ние, о. Сахалин	Дар В.Д. Осадченко, «Союзкварцсамоцветы»
2	СФ 1276/27	Янтарь непрозрачный, неправильной формы, неоднородной окраски от светло- до темно-жёлтого, разм. 2,5х2х1 см	Аральское море, Казахстан	
3	СФ 1276/25	Копал (янтарь), однородной темно-жёлтой окраски, неправильно треугольной формы, разм. 2х1,3х0,9 см	Юхары-Агджакендское м-ние, Азербайджан	
4	СФ 1276/26	Янтарь рыжевато-жёлтый, неправ. формы, прозрачный, покрыт коркой-налётом светло-бежевого цвета, разм. 2,3х2х0,5 см	р. Днепр, ок. г. Киева, Украина	Дар Карташова, 1979 г.
5	ВФ 9363	Галька янтаря в породе (кварц-глауконитовые пески), разм. гальки янтаря 3х2х2 см	Калининградская обл.	
6	ВФ 9364	Янтарь в породе, разм. включения 3,0х1,2 см		
7	ВФ 9367	Янтарь медово-жёлтый, частично прозрачный, слегка окатанный, вес 9 г, разм. 3х2, 5х1,8 см	Калининградская обл., м-ние Приморское	
8	ВФ 9369	Фрагмент янтаря темно красного непрозрачного, обколот с одной стороны, разм. 3х3х1,4 см, вес 7 г		Сб. Г.А. Пелымского, 1980 г.
9	ВФ 9370	Фрагмент янтаря жёлтого цвета, непрозрачный, пришлифован с одного края, разм. 4,3х2,5х0,9 см, вес 6 г		
10	ВФ 9372	Фрагмент янтаря слоистого, непрозрачного, темно медового цвета, трещиноватый, обколот с одного края, разм. 4х2,5х1,5 см, вес 10 г		Сб. Г.А. Пелымского, 1980 г.



о л л е к ц и и



У з е я



е м л е в е д е н и я

11	ВФ 9374	Фрагмент янтаря натёчного белого, обколот с 1-ой стороны, разм. 3,5х3х1 см, вес 7 г	Калининградская обл., м-ние Приморское	Сб. Г.А. Пельмского, 1980 г.
12	ВФ 9376	Песчаник с янтарным цементом, галька, разм. 2х1,5х1 см		
13	ВФ 9377 (14 шт.)	Зёрна янтаря различной окраски, отражающие цветовой спектр, наклеено на картоне	Калининградская обл.	
14	ВФ 9378	Янтарь медово-жёлтый, полупрозрачный, трапециевидной формы, с ячеистой структурой поверхности, разм. 4,5х3,3х1 см, вес 9 г	Калининградская обл., м-ние Приморское	Я Н Т А Р Ь
15	ВФ 9371	Янтарь рыжевато-жёлтый, непрозрачный, пластина неправильно треугольной формы, с ячеистой структурой поверхности, с трещиной, разм. 6,5х6х1,8 см, вес 25 г		
16	ВФ 9373	Янтарь рыжевато-жёлтый, полупрозрачный, пластина неправильно прямоугольной формы, с ячеистой структурой поверхности, разм. 3,5х3х1 см, вес 9 г		
17	ВФ 9375	Янтарь жёлтый, прозрачный, неправильно треугольной формы, с неровной ячеистой поверхностью, 1 грань гладкая, полированная, разм. 3,7х2,8х1,3 см, вес 3 г		
18	ВФ 10195	Янтарная кислота кристаллизованная, в виде мелких кусочков буровато-жёлтого цвета, в пробирке		
19	ВФ 10212 (10 шт.)	Кусочки янтаря жёлтого и медово-жёлтого цвета, наклеенные на бумагу	Прибалтика	
20	ВФ 10214	Янтарь желтоватого цвета с матовым блеском, неправильной формы, с ячеистой структурой поверхности, разм. 7,5х3х1,7 см	Прибалтика	

21	ВФ 10216	Янтарь неправильно прямоугольной формы, ярко оранжевый, непрозрачный, разм. 4,5х3х1 см	Прибалтика	
22	ВФ 10217	Янтарь неправильной, почти прямоугольной формы, жёлтый, непрозрачный, с матовой поверхностью, разм. 1,5х1,5х1 см	Калининградская обл. г. Светлогорск	
23	ВФ 10218	Янтарь неправильной формы, желтоватого цвета, с матовым блеском, разм. 5х4,5х1см	Прибалтика	
24	ВФ 12260	Россыпь мелких фрагментов тёмно-красного полупрозрачного янтаря	Германия	Дар Ulf-Christian Bauer, 1991 г.
25	ВФ 11271	Фрагмент янтаря прозрачного, тёмно-жёлтого цвета (медового), с включением – муравей (<i>Hymenoptera, Formicidae</i>), разм. 1,7х1,5х0,9 см	Прибалтика	От Палеонтологического ин-та АН СССР, 1966 г.
26	ВФ 11272	Фрагмент янтаря жёлтого прозрачного с включением фауны (мушка), разм. 1,5х1,5 см, вес 0,94 г.	Прибалтика	Дар ЦК КПСС, 1953 г.
27	ВФ 11273	Фрагмент янтаря медово-жёлтого, прозрачного, с включением фауны (мушка), разм. 2,5х2 см, вес 2,21 г	Прибалтика	Дар ЦК КПСС, 1953 г.
28	ВФ 11310	Фрагмент янтаря полированного, частично огранённого, прозрачного, тёмно-жёлтого цвета, с включениями – комары-звонцы (<i>Diptera, Chironomidae</i>), разм. 1,9х1,6х0,8 см, вес 1,29 г	Прибалтика	Дар ЦК КПСС, 1953 г.
29	ВФ 11311	Янтарь (фитолейф) прозрачный, тёмно-жёлтый с включением фауны – мушки-зеленушки (<i>Dolichopadidae</i>), разм. 2,6х1,2х0,5 см, вес 1,33 г	Прибалтика	От Палеонтологического ин-та АН СССР, 1966 г.

30	ВФ 11312	Пластина янтаря прозрачного, тёмно-жёлтого цвета, полированного, огранённого, квадратной формы, с включениями – муравей, разм. 1,3x1,3x0,4 см, вес 0,67 г	Прибалтика	От Палеонтологического ин-та АН СССР, 1966 г.
31	ВФ 11313	Пластина янтаря полированного, частично огранённого, медово-жёлтого цвета, в форме неправильной трапеции, с включением – муравей (<i>Hymenoptera, Formicidae</i>), разм. 1,2x1,1x0,4 см, вес 0,38 г	Прибалтика	
32	ВФ 11314	Пластина янтаря прозрачного, тёмно-жёлтого цвета, полированного, огранённого, неправильно прямоугольной формы, с включением фауны – муравей (<i>Hymenoptera, Formicidae</i>), разм. 2,4x1,3x0,6 см, вес 1,84 г	Прибалтика	
33	ВФ 11315	Пластина янтаря прозрачного, жёлтого, полированного, с включениями фауны (комар), разм. 2,4x2,2 см, вес 2,285 г	Прибалтика	Дар ЦК КПСС, 1953 г.
34	ВФ 13803	Агломерат янтаря округлых очертаний, с плоским основанием, полированный, неравномерно окрашенный, коричневато-рыжеватый, с прозрачной наружной поверхностью, состоящий из оплавленных непрозрачных включений, разм. 11,5x9,8x4 см, вес 338 г	г. Янтарный, Калининградская обл.	Дар МГУ от ректора РГУ имени И. Канта, проф. А.П. Клемешева. Поступил из Ректората МГУ 2011 г.
35	СФ 1276/24 (4 шт.)	Кусочки янтаря непрозрачного, зеленовато-коричневого цвета	Стародубское м-ние, о. Сахалин	Дар В.Д. Осадчего, «Союзкварцсамоцветы»
ИЗДЕЛИЯ ИЗ ЯНТАРЯ				
36	ВФ 12338	Бусы из фрагментов полированного прозрачного светло-жёлтого янтаря с тёмно-жёлтыми пятнами произвольной формы, в виде шариков и параллелепипедов (59 фрагментов), D 0,5 см, разм. 0,1x2,1x1,2 см, вес 15 г	П.о. «Западкварцсамоцветы»	Куплено в ВТФ «Экспортсамоцветы», 1990 г.,

Я

Н

Т

А

Р

Б

37	ВФ 11290	Бусы из полированных шариков светло-жёлтого янтаря разного размера, самый крупный шарик тёмно-жёлтого цвета, (43 бус.+2 застёжки), нитка – 65см	Прибалтика	Дар ЦК КПСС 1953 г.
38	ВФ 10225	Подвеска для кулона в форме капли из полированного частично прозрачного светло-жёлтого янтаря, разм. 5x3x0,7 см	Прибалтика	Дар ЦК КПСС 1953 г.
39	ВФ 10224	Подвеска для кулона из полированного, прозрачного рыжевато-жёлтого янтаря неправильно треугольной формы, ограниченно по периметру, разм.3,5x3x1 см	Прибалтика	Дар ЦК КПСС 1953 г.
40	ВФ 10227	Пуговица из полированного непрозрачного светло-жёлтого янтаря в овальной формы, с плоской внутренней и выпуклой и округлой наружной поверхностью, разм. 3,5x1,5 см	Прибалтика	Дар ЦК КПСС 1953 г.
41	ВФ 10226	Пуговица из полированного непрозрачного светло-жёлтого с тёмными пятнами янтаря круглой формы, с выпуклой наружной поверхностью, D 2,2 см	Прибалтика	Дар ЦК КПСС 1953 г.
42	ВФ 11270	Брошь из полированного непрозрачного, свето- и тёмно-жёлтого янтаря в форме веточки с 4-мя берёзовыми листиками, с застёжкой из жёлтого металла, разм. листиков 2,5x1,5; 1,8x1,2 см	Прибалтика	Дар ЦК КПСС 1953 г.
43	ВФ 11283	Пуговица из полированного прозрачного, светло-жёлтого янтаря с разнообразными более тёмными включениями внутри, овальной формы, с плоской внутренней и выпуклой наружной поверхностью, разм. 5x3,х0,8 см, толщина оконтуривающей грани 0,5 см	Прибалтика	Дар ЦК КПСС 1953 г.

К

о
л
л
е
к
ц
и
и

М

У
з
е
я

Р

е
м
л
е
в
е
д
е
н
и
я

44	ВФ 13709	Брошь в виде грозди из 7 ягод винограда с 2-мя листиками, крепящимися на жёлтом металле. Листики выполнены из полированного прозрачного жёлтого янтаря; ягоды одинакового размера, круглой формы – из непрозрачного янтаря медового оттенка, разм. 2х4,5х5 см	Прибалтика	Дар Е.М. Сучковой	
45	ВФ 11267	Браслет из 14 одинаковых пластинок полированного янтаря прямоугольной формы, от светло- до тёмно-жёлтого цвета, разм. 2,х1,5х0,7 см	Прибалтика	Дар ЦК КПСС 1953 г.	Я
46	ВФ 11286	Брошь в виде грозди винограда с 2-мя листиками и 7-ю ягодами; листики из прозрачного янтаря, шарики – из матового неоднородной окраски янтаря, крепящиеся на жёлтом металле, разм. 5,4х4,4 см	Прибалтика	Дар ЦК КПСС 1953 г.	Н
47	ВФ 11269	Брошь в виде 3-х берёзовых листиков из однородного прозрачного янтаря чайного оттенка, на основе из жёлтого металла, разм. каждого листика 2,3х1,5 см	Прибалтика	Дар ЦК КПСС 1953 г.	Т
48	ВФ 11302	Кулон треугольной формы из прозрачного медово-жёлтого янтаря с включениями, разм. 2,7х1,6х0,7 см	Прибалтика	Дар ЦК КПСС 1953 г.	А
49	ВФ 11303	Кулон треугольной формы из прозрачного медово-жёлтого янтаря, разм. 2,6х1,4х1 см	Прибалтика	Дар ЦК КПСС 1953 г.	Р
50	ВФ 11291	Мундштук из непрозрачного жёлтого, неоднородно окрашенного янтаря, с огранкой, разм. 6,9х2,2х1,3см	Прибалтика	Дар ЦК КПСС 1953 г.	б
51	ВФ 11292	Мундштук из полупрозрачного жёлтого янтаря, с огранкой, разм. 7,7х2,2х1,5 см	Прибалтика	Дар ЦК КПСС 1953 г.	
52	ВФ 11293	Мундштук из полупрозрачного светло-жёлтого янтаря, разм. 7,4х2,3х1,6 см	Прибалтика	Дар ЦК КПСС 1953 г.	

53	ВФ 11294	Мундштук из прозрачного янтаря медового оттенка, без огранки, разм. 5,2x2x2 см	Прибалтика	Дар ЦК КПСС 1953 г.
54	ВФ 11295	Мундштук из полупрозрачного янтаря медового оттенка, огранённый, разм. 5,8x1,8x1,8 см	Прибалтика	Дар ЦК КПСС 1953 г.
55	ВФ 11282	Брошь в виде огранённого ромба из прозрачного янтаря медового оттенка, в оправе из жёлтого металла, разм. 4,9x2x0,8 см	Прибалтика	Дар ЦК КПСС 1953 г.
56	ВФ 11304	Шахматная фигурка – пешка из прозрачного янтаря чайного оттенка, высота 1,9 см, D основания 1,2 см	Прибалтика	Дар ЦК КПСС 1953 г.
57	ВФ 11305	Шахматная фигурка – слон из прозрачного янтаря чайного оттенка, высота 2,7 см, D основания 1,9 см	Прибалтика	Дар ЦК КПСС 1953 г.
58	ВФ 11287	Брошь в виде 2-х дубовых листиков и жёлудя из прозрачного янтаря чайного оттенка на основе из жёлтого металла, разм. 5x3x13 см	Прибалтика	Дар ЦК КПСС 1953 г.
59	ВФ 11275	Брошь из полупрозрачного янтаря в виде 2-х листиков и 3-х ягодок; листики из янтаря жёлтого оттенка, ягодки из янтаря тёмно-коричневого оттенка, на основе из жёлтого металла, разм. изделия 4,7x4,5 см	Прибалтика	Дар ЦК КПСС 1953 г.
60	ВФ 11277	Брошь из прозрачного янтаря в виде 2-х листиков и 2-х ягодок; листики из янтаря медового оттенка, ягодки из янтаря тёмно-коричневого оттенка, на основе из жёлтого металла, разм. изделия 5x4см	Прибалтика	Дар ЦК КПСС 1953 г.
61	ВФ 11280	Брошь из прозрачного янтаря медового оттенка в виде 6-тилучевой звезды с округлой выпуклой центральной частью, разм. изделия 4,8 см, D центр. части 1,3 см	Прибалтика	Дар ЦК КПСС 1953 г.

К

о
л
л
е
к
ц
и
и

М

у
з
е
я

Р

е
м
л
е
в
е
д
е
н
и
я

62	ВФ 11281	Брошь из прозрачного янтаря коричневого оттенка в виде 6-тилучевой звезды с округлой выпуклой центральной частью, разм. изделия 4,7 см, D центр. части 1,3 см	Прибалтика	Дар ЦК КПСС 1953 г.
63	ВФ 11288	Запонки (2 шт.) из непрозрачного светло-жёлтого янтаря круглой формы, в оправе из жёлтого металла, D 1,9 см, высота 0,7 см	Прибалтика	Дар ЦК КПСС 1953 г.
64	ВФ 11289	Запонки (2 шт.) из непрозрачного медово-жёлтого янтаря прямоугольной формы в оправе из жёлтого металла, разм. 2x1,5x0,6 см	Прибалтика	Дар ЦК КПСС 1953 г.
65	ВФ 11284	Заготовка – непрозрачный, тёмно-жёлтый янтарь, овальной формы с отверстиями (вставка для броши), разм. 5x2,7 см	Прибалтика	
66	ВФ 11297	Заготовка – вставка для сумки – многогранник из прозрачного жёлтого янтаря (с одного угла – непрозрачно-го), разм. 2x2x1,7 см	Прибалтика	
67	ВФ 11298	Заготовка – вставка для сумки – многогранник из прозрачного тёмно-жёлтого янтаря, разм. 2,5x2,5x2,5 см	Прибалтика	
68	ВФ 11299	Заготовка – вставка для сумки неправильно пирамидальной формы из прозрачного жёлтого янтаря, разм. 3x1,2x1 см	Прибалтика	
69	ВФ 11300	Заготовка – вставка для броши из непрозрачного рисунчатого, жёлтого янтаря, округло-прямоугольной формы, разм. 2,7x2,1x0,4 см	Прибалтика	
70	ВФ 11301	Заготовка – вставка для броши из непрозрачного рисунчатого, жёлтого янтаря, округло-прямоугольной формы, разм. 2,7x2,1x0,4 см	Прибалтика	

Я

Н

Т

А

Р

Ь

71	ВФ 9277	Кусок необработанного полупрозрачного янтаря медового цвета (для заготовки) в виде неправильно прямоугольной пластины, вес 10 г, разм. 4х3х1 см;	Прибалтика	
72	ВФ 11278	Пуговица из непрозрачного тёмно-жёлтого янтаря, круглая, с 2-мя отверстиями, D 2,8 см	Прибалтика	
73	ВФ 11279	Пуговица из полупрозрачного чайного цвета янтаря, круглая, с 2-мя отверстиями, D 2,8 см	Прибалтика	
74	ВФ 11306	Пуговица из непрозрачного жёлтого янтаря, круглая, с 2-мя внутренними отверстиями, D 1,8 см	Прибалтика	
75	ВФ 11307	Пуговица из непрозрачного жёлтого янтаря, круглая, с 2-мя внутренними отверстиями, D 2 см	Прибалтика	
76	ВФ 11308	Пуговица из непрозрачного янтаря неоднородного цвета (тёмно-жёлтого с переходом в зеленоватый), круглая, с 2-мя внутренними отверстиями, D 2 см	Прибалтика	
77	ВФ 11309	Пуговица из полупрозрачного жёлтого янтаря, круглая, с 2-мя внутренними отверстиями, D 1,3 см	Прибалтика	
78	ВФ 8465	Пуговица из полупрозрачного медово-жёлтого янтаря, круглая, с двумя отверстиями, D 2 см	Прибалтика	
79	ВФ 10186 (2 шт.)	Изоляторы цилиндрической формы с одним отверстием, из красновато-жёлтого прозрачного и жёлтого, менее прозрачного янтаря, разм. 1,4х1 см; 8х1,8 см	Прибалтика	

К

о
л
л
е
к
ц
и
и

М

у
з
е
я

У

е
м
л
е
в
е
д
е
н
и
я

80	ВФ 10187	Изолятор цилиндрической формы с двумя маленькими отверстиями, из медово-жёлтого полупрозрачного янтаря, разм. 2,6x2,6x1,1 см	Прибалтика	
81	ВФ 10188	Изолятор цилиндрической формы с отверстием, из медово-жёлтого прозрачного янтаря, разм. 5x1x1 см	Калининградская обл. РФ	
82	ВФ 10189 (5 шт.)	Изоляторы цилиндрической формы с отверстием, из медово-жёлтого прозрачного янтаря, разм. каждого 1x1x0,5 см	Прибалтика	Я
83	ВФ 10190 (4 шт.)	Изоляторы из янтаря сложной формы ("волчок") с отверстиями, разм. каждого 2x0,8 см	Прибалтика	Н
84	ВФ 10192	Изолятор из янтаря, цилиндрической формы с отверстием, разм. 1,8x0,7x0,7 см	Прибалтика	Т
85	ВФ 10193	Пластина из прессованного янтаря жёлто-белого цвета, разм. 24x10 см	Прибалтика	
86	ВФ 10196 (4 шт.)	Пластины квадратной формы из непрозрачного янтаря, разм. 1,8x1,4x0,5 см; 1,8x2,2x0,9 см; 1,8x2,8x1 см	Прибалтика	А
87	ВФ 10197	Изделие прямоугольной формы из жёлтого, непрозрачного янтаря, разм. 1,8x2,2x0,9 см	Прибалтика	Р
88	ВФ 10198 (2 шт.)	Изделия прямоугольной формы из жёлтого, непрозрачного янтаря, разм. 2,8x1,8x1	Прибалтика	ь
89	ВФ 10199 (3 шт.)	Изделия конусовидной формы из непрозрачного янтаря, разм. 1,5x2,0x0,5 см; 4x2,2x1,3 см; 3x2x1 см	Прибалтика	
90	ВФ 10200	Изделие конусовидной формы из жёлтого непрозрачного янтаря, разм. 4x2,2x1,3 см	Прибалтика	
91	ВФ 10201	Изделие конусовидной формы из жёлтого непрозрачного янтаря, разм. 3x2x1 см	Прибалтика	

92	ВФ 10202 (8 шт.)	Изделия цилиндрической формы разной величины из прозрачного и непрозрачного янтаря, разм. 1,3x0,5x2 см; 1,7x0,6x2 см; 2,5x2,3x2,3 см; 2,2x2x2 см; 1,5x1,5 см	Прибалтика	
93	ВФ 10203 (2 шт.)	Изделия цилиндрической формы из жёлтого непрозрачного янтаря, разм. 1,7x0,6x1,7 см	Прибалтика	
94	ВФ 10204	Изделие цилиндрической формы из жёлтого, непрозрачного янтаря, разм. 2,5x2,3x2,3 см	Прибалтика	
95	ВФ 10205	Изделие цилиндрической формы из жёлтого непрозрачного янтаря, разм. 2,2x2x2 см	Прибалтика	
96	ВФ 10206	Изделие цилиндрической формы из жёлтого непрозрачного янтаря, разм. 1,5x1,5x1,5 см	Прибалтика	
97	ВФ 10207	Изделие цилиндрической формы из медово-жёлтого прозрачного янтаря, разм. 2,2x2x2 см	Прибалтика	
98	ВФ 10208	Изделие в форме палочки из янтаря беловато-жёлтого цвета с матовой поверхностью, разм. 7,0x1,5x1,5 см	Прибалтика	
99	ВФ 10209	Изделие в форме палочки, цилиндрической в сечении, из жёлто-белого янтаря неравномерной окраски, разм. 24x2x2 см	Прибалтика	
100	ВФ 10210	Изделие из янтаря в форме палочки, квадратной в сечении, с полупрозрачным жёлтым концом, разм. 20x2x2 см	Прибалтика	
101	ВФ 10211	Изделие из янтаря в форме палочки, круглой в сечении, желтовато-белого цвета, с прозрачным медово-жёлтым концом, разм. 7x1,5x1,5 см	Прибалтика	

102	ВФ 10213	Изделие цилиндрической формы из непрозрачного янтаря неравномерной окраски, разм. 2,5х2,5х1 см	Прибалтика	
103	ВФ 10215 (3 шт.)	Изделие неправильной формы из янтаря желтовато-серого с матовым блеском, 1,5х1,5х1 см (1шт.), 4х3х1,5 см (2 шт.)	Прибалтика	
104	ВФ 10219 (5 шт.)	Пуговицы медово-жёлтого цвета, полупрозрачные, D каждой 2см	Прибалтика	Дар ЦК КПСС 1953 г.
105	ВФ 10228	Пуговица зеленовато серого цвета, матовая, D 1,5 см		Дар ЦК КПСС 1953 г.
106	ВФ 11266	Браслет из 14 прозрачных и полупрозрачных долек жёлтого янтаря, разм. каждой дольки, 1,4х2,4 см	Прибалтика	Дар ЦК КПСС 1953 г.
107	ВФ 11268	Брошь из жёлтого полупрозрачного янтаря в виде 4-х листиков (один листик обломан), разм. 3,5х4 см	Прибалтика	Дар ЦК КПСС 1953 г.
108	ВФ 11274	Брошь из жёлтого и тёмно-жёлтого прозрачного и полупрозрачного янтаря в виде 3-х ягодок и 2-х листиков, разм. 2,5х2 см	Прибалтика	
109	ВФ 11276	Брошь из прозрачного янтаря в виде 2-х листиков и 2-х ягодок; листики из жёлтого прозрачного янтаря, ягодки из тёмно-жёлтого прозрачного янтаря, на основе из жёлтого металла, разм. 4х4,3 см	Прибалтика	Дар ЦК КПСС, 1953 г.
110	ВФ 11296	Заготовка – вставка для сумки в форме части диска из красного непрозрачного янтаря, разм. 3,3х1,2х0,7 см	Прибалтика	

Я

Н

Т

А

Р

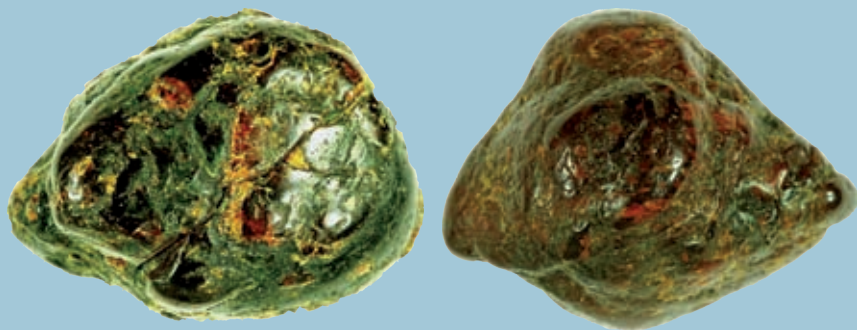
Ь

ЯНТАРЬ ИЗ КОЛЛЕКЦИИ МУЗЕЯ ЗЕМЛЕВЕДЕНИЯ

ПРИРОДНЫЕ ФОРМЫ ЯНТАРЯ

К

о
л
л
е
к
ц
и
и



СФ 1237/8

М

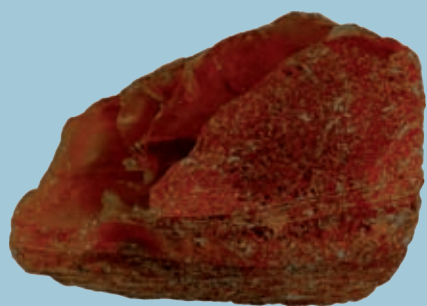
у
з
е
я

З

е
м
л
е
в
е
д
е
н
и
я



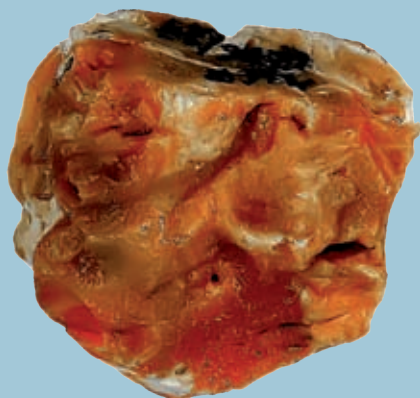
СФ 1276/24



СФ 1276/25



СФ 1276/26



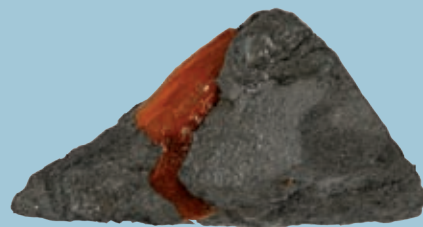
СФ 1276/27



ВФ 9277



ВФ 9363



ВФ 9364

Я

Н

Т

А

Р

б



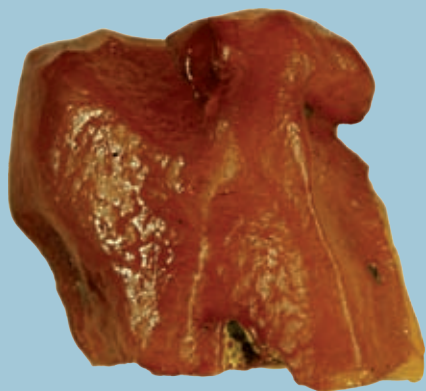
о
л
л
е
к
ц
и
и



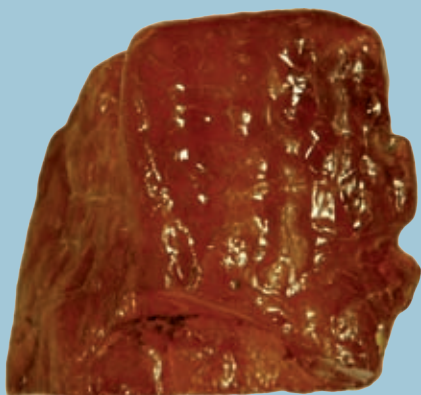
у
з
е
я



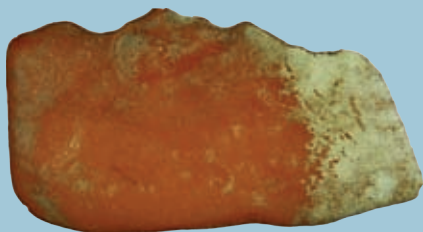
е
м
л
е
в
е
д
е
н
и
я



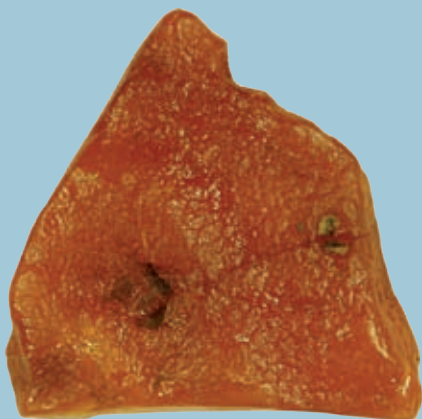
ВФ 9367



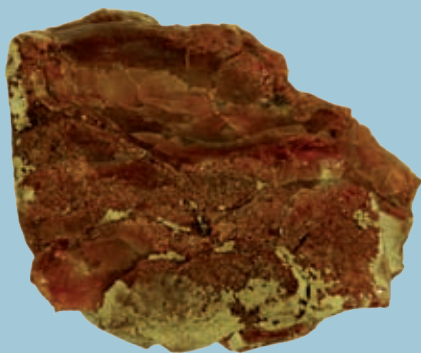
ВФ 9369



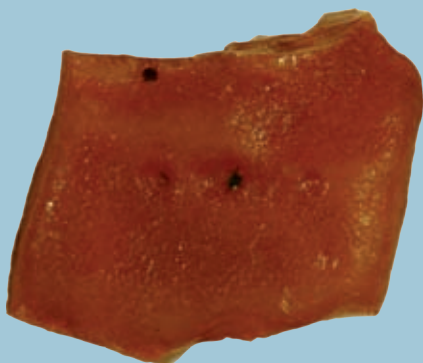
ВФ 9370



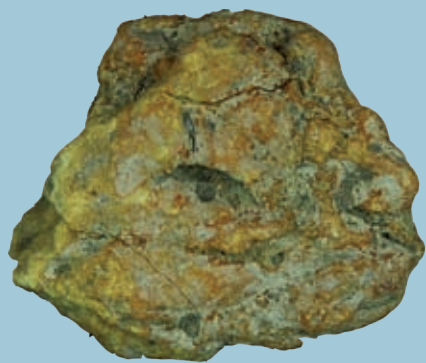
ВФ 9371



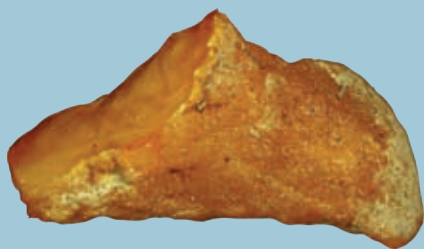
ВФ 9372



ВФ 9373



ВФ 9374



ВФ 9375



ВФ 9376



ВФ 9377



ВФ 9378



ВФ 10212

Я

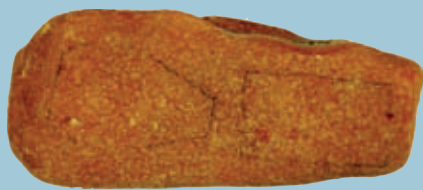
Н

Т

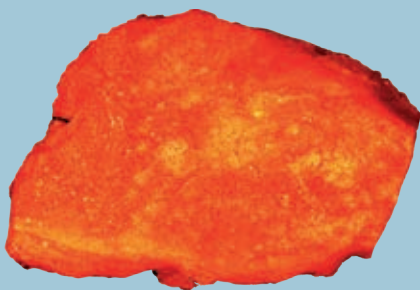
А

Р

б



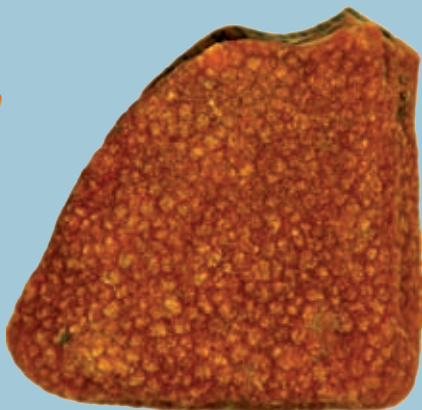
ВФ 10214



ВФ 10216



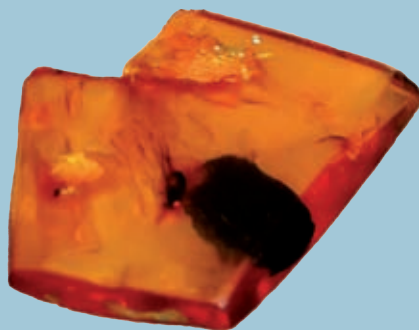
ВФ 10217



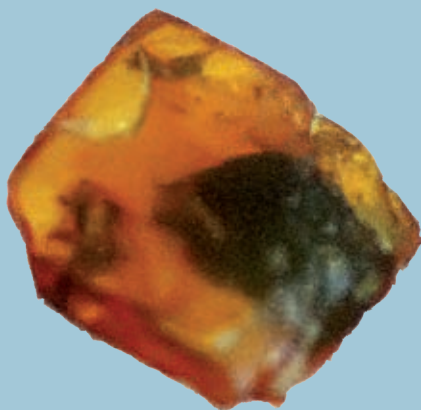
ВФ 10218



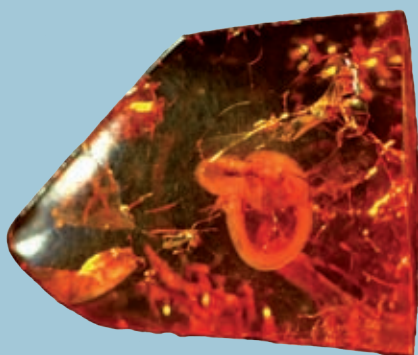
ВФ 11271



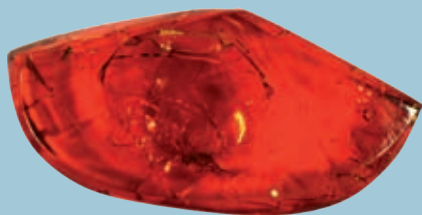
ВФ 11272



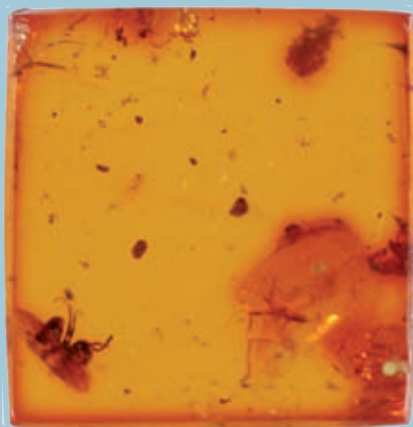
ВФ 11273



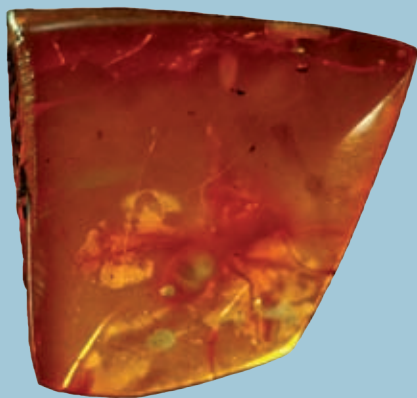
ВФ 11310



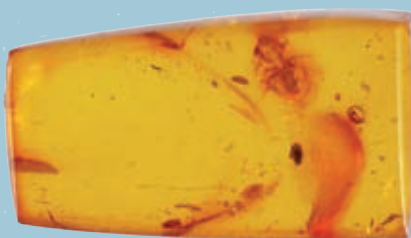
ВФ 11311



ВФ 11312



ВФ 11313



ВФ 11314

Я

Н

Т

А

Р

б

К

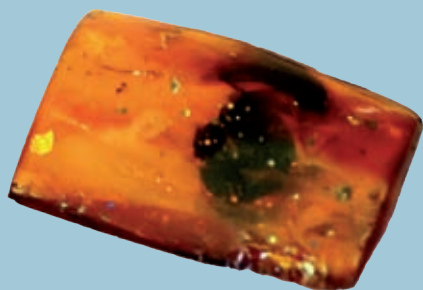
о
л
л
е
к
ц
и
и

М

у
з
е
я

Р

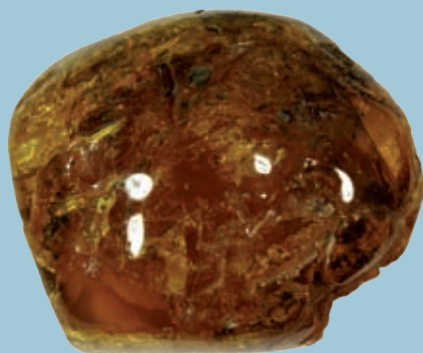
е
м
л
е
в
е
д
е
н
и
я



ВФ 11315

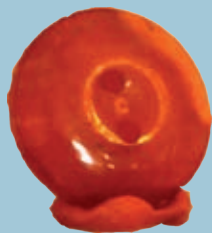


ВФ 12260

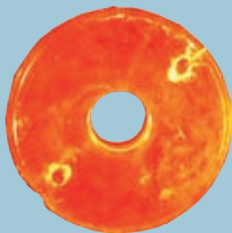


ВФ 13803

ИЗДЕЛИЯ ИЗ ЯНТАРЯ



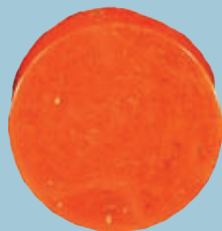
ВФ 8465



ВФ 10186



Я



ВФ 10187



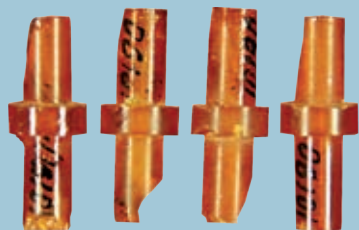
ВФ 10188

Н

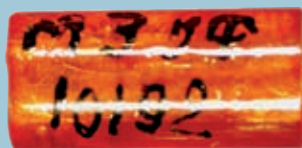


ВФ 10189

Т



ВФ 10190



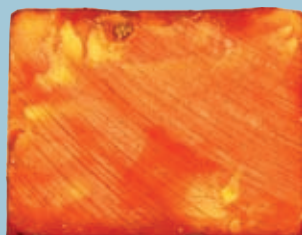
ВФ 10192

А



Р

ВФ 10193

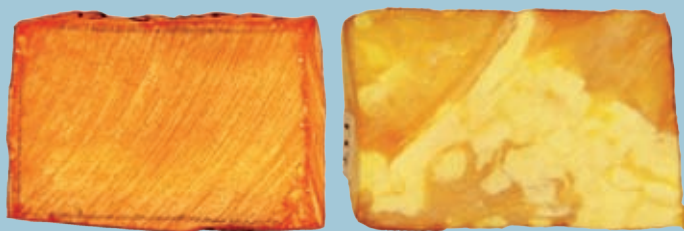


ВФ 10196



ВФ 10197

б



ВФ 10198



ВФ 10199



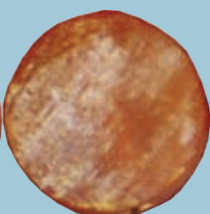
ВФ 10200



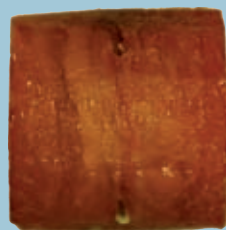
ВФ 10201



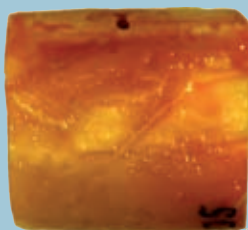
ВФ 10202



ВФ 10203



ВФ 10204



ВФ 10205



ВФ 10206



ВФ 10207



ВФ 10208



ВФ 10209



ВФ 10210

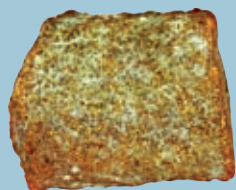


ВФ 10211



ВФ 10213

Я



ВФ 10215



ВФ 10219

Н



ВФ 10224



ВФ 10225



ВФ 10226

Т

А



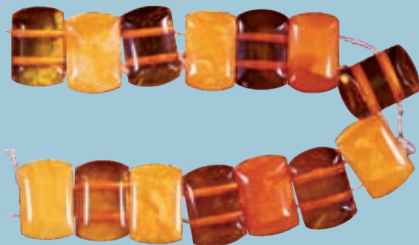
ВФ 10227

Р



ВФ 10228

б



ВФ 11266

К

о
л
л
е
к
ц
и
и

М

у
з
е
я

Р

е
м
л
е
в
е
д
е
н
и
я



ВФ 11267



ВФ 11268



ВФ 11269



ВФ 11270



ВФ 11274



ВФ 11275



ВФ 11276



ВФ 11277



ВФ 11278



ВФ 11279



ВФ 11280



ВФ 11281



ВФ 11282



ВФ 11283



ВФ 11284

Я

Н

Т

А

Р

б

К

о
л
л
е
к
ц
и
и

М

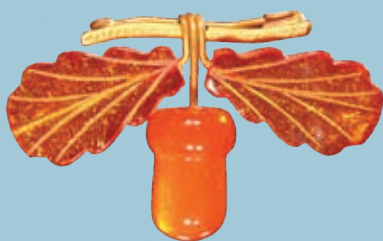
у
з
е
я

Р

е
м
л
е
в
е
д
е
н
и
я



ВФ 11286



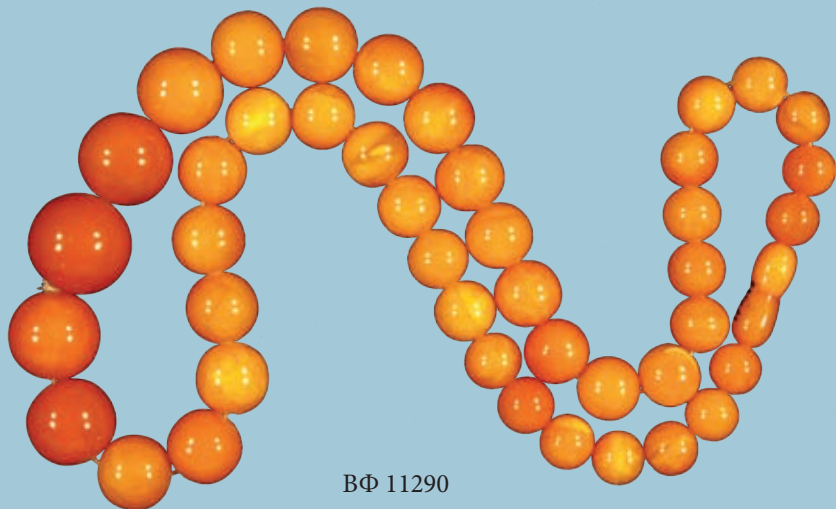
ВФ 11287



ВФ 11288



ВФ 11289



ВФ 11290



ВФ 11291

ВФ 11292

ВФ 11293

ВФ 11294

ВФ 11295

Я

Н

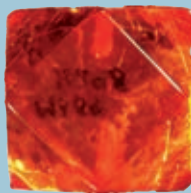
Т



ВФ 11296



ВФ 11297



ВФ 11298

А

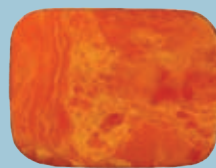
Р



ВФ 11299



ВФ 11300



ВФ 11301

б

К

о
л
л
е
к
ц
и
и

М

у
з
е
я

Р

е
м
л
е
в
е
д
е
н
и
я



ВФ 11302



ВФ 11303



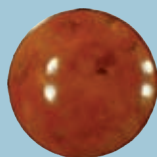
ВФ 11304



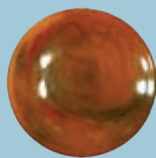
ВФ 11305



ВФ 11306



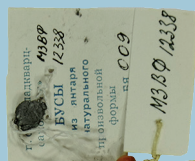
ВФ 11307



ВФ 11308



ВФ 11309



ВФ 12338



ВФ 13709

СОДЕРЖАНИЕ

Предисловие.....	3
Список янтаря.....	5
Янтарь из коллекции Музея Землеведения.....	16
Природные формы янтаря.....	16
Изделия из янтаря.....	23

Янтарь: Каталог

Редакторы: *А.В. Смуров, В.В. Снакин*

Составители: *Н.И. Крутина, А.А. Присяжная, С.Б. Бурлакова, Н.Ф. Титова*

Макетирование и дизайн: *А.А. Присяжная*

Фото: *М.А. Богомолов*

Подписано в печать 30.09.2014

Тираж 60 экз.

Издательско-полиграфический комплекс Музея Землеведения МГУ
119991, г. Москва, ГСП-1, Ленинские горы, МГУ, Музей Землеведения

Дирекция: (495) 939-14-15

Диспетчер: (495) 939-29-76

E-mail: info@mes.msu.ru

Интернет: www.museum.msu.ru

