



о
л
л
е
к
ц
и
и

у
з
е
я

е
м
л
е
в
е
д
е
н
и
я



ЯШМА



Москва-2016



о
л
л
е
к
ц
и
и

у
з
е
я

е
м
л
е
в
е
д
е
н
и
я



Я ш м а

Каталог

Москва • 2016

Яшма: Каталог. — М.: МЗ МГУ, 2016. — 32 с.

В иллюстрированном каталоге приведены изображения 107 образцов яшм и 16 изделий из коллекции Музея Землеведения МГУ. Каталог состоит из 3-х разделов: общие сведения о яшмах; пояснительная, состоящая из таблицы, содержащей информацию по каждому экземпляру коллекции, и иллюстративная с приведённым под каждым изображением учётным номером образца.

Редакторы: А.В. Смуров, В.В. Снакин

Составители: Н.И. Крупина, С.Б. Бурлакова,
Н.Ф. Титова, А.А. Присяжная

Научный консультант: к.г.-м.н. В.А. Кривицкий

Макетирование и дизайн: А.А.Присяжная

Фото: М.А. Богомолов

ПРЕДИСЛОВИЕ

К яшмам относится большая группа различных по составу и генезису пород, объединённых следующими признаками: кремнистым составом, высокой твёрдостью, красивой расцветкой и рисунком. В настоящее время яшмы в техническом и геологическом смысле определяются как метаморфизованные первичные осадочные и вулканогенно-осадочные породы, кремнистые, твёрдые, непрозрачные, пёстрые по окраске и сложенные криптокристаллическим кварцем, иногда с примесью халцедона. Яшма относится к декоративным и поделочным камням.

Яшмы на 80–90 % состоят из кварца, размер зёрен которого от нескольких нанометров до долей миллиметра. Чем сильнее было метаморфическое воздействие на яшму, чем выше в ней содержание минералов примесей, тем более разнообразны окраска и рисунок камня. Красную и розовую окраску яшме придают примеси гематита, жёлтую и коричневую — оксиды и гидроксиды железа, фиолетовую и фиолетово-чёрную — магнетит, зелёные оттенки придают примеси хлорита, эпидота, актинолита. Для яшм очень характерно наличие в структуре граната, который в свою очередь может придавать им зеленоватый или белый фарфоровидный облик, или усиливать красноватый тон. Наличие примесей граната — основной диагностический признак собственно яшмы.

По характеру рисунка и цвета яшмы могут иметь свои собственные названия: рисунчатая, сургучная, ленточная, парчовая, ситцевая, полосчатая, пейзажная. Однотонные яшмы — редкость.

На территории России зарегистрировано более 500 проявлений и месторождений яшмы: на Урале, Алтае, Северном Кавказе, в Сибири, на Дальнем Востоке. Декоративные яшмовые породы известны на Украине, в Молдавии, Казахстане, Узбекистане, Таджикистане, Киргизии, Грузии, Азербайджане. Известны месторождения яшм и яшмовых пород в Германии (Саксония), США (штаты Мэн и Аризона), Венесуэле, Франции, Индии (плато Декан), Египте.

Особенно богат различными яшмами Южный Урал, где яшмовый пояс тянется с севера на юг. Исключительной по красоте является пестроцветная яшма месторождения горы Полковник вблизи г. Орска. Удивительно разнообразие её рисунков и окраски, среди которых выделяются следующие 8 видов яшм: 1) пестроцветная орская; 2) однотонная, серо-зеленоватая калининская; 3) ленточная кошкульдинская, не имеющая себе подобных, с красивыми контрастными сочетаниями тонких, зелёных, тёмно-ярко-красных и густо-малиновых полос; 4) струйчатая ямская палевого и тёмно-вишнёвого цвета; 5) ленточная маломуйнаковская с красивым струйчатым рисунком из широких палевых и тёмно-зелёных лент; 6) ландшафтная аумкульская палевого тона с чёрными или коричневатыми древовидными изображениями; 7) уразовская пестроцветная; 8) багряноцветная беркутинская.

Уникальное месторождение яшмы, вид которой не встречается больше нигде, Крым, вулканическая группа Кара-Даг. Там встречается парчовая яшма.

Яшма широко используется как декоративный и поделочный камень в строительстве для декоративной отделки фасадов, а также в ювелирном деле. Из высокодекоративных алтайских и уральских яшмовых пород изготавливают небольшие ювелирные изделия (вставки в запонки, броши, бусы, кулоны), а также письменные приборы, шкатулки и другие сувениры. Однотонные нерисунчатые и крупно-рисунчатые яшмы иногда применяются как поделочные и декоративно-облицовочные камни. Тонко-рисунчатые и пейзажные яшмы используются в ювелирных изделиях в виде кабашонов или плоских вставок. Полированные пластины пейзажных яшм оформляются в виде картин, которые высоко ценятся любителями камня.

СПИСОК ЯШМ

№	Фон- довый номер	Описание, размеры, вес	Откуда происходит	Примечание
<i>ПРИРОДНЫЕ ФОРМЫ ЯШМ</i>				
1	ОФ 299	Яшма, тёмно-зелёная (призматической формы), 95 г	Итмуруды (Итмурундинское м-ние), Казахстан	Куплено, Всесоюзныйтрест «Цветные камни», 1967 г.
2	ОФ 303	Яшма, пятнистая неравномерно окрашенная в розовато-красные тона (призматической формы), 100 г	г. Орск, Ю. Урал	Куплено, Всесоюзныйтрест «Цветные камни», 1967 г.
3	ОФ 304	Яшма, пятнистая неравномерно окрашенная в зеленоватые тона, с розовато-белыми пятнами кварца (призматической формы), 95 г	Лениногорское (быв. Риддерское) м-ние, 80 км к СВ от г. Усть-Каменогорска, Казахстан	Куплено, Всесоюзныйтрест «Цветные камни», 1967 г.
4	ОФ 308	Яшма, пейзажная зеленовато-коричневая (призматической формы), 100 г	Млай-Муйнаковское м-ние, Башкирия	Куплено, Всесоюзныйтрест «Цветные камни», 1967 г.
5	ОФ 309	Яшма, ситцевая с тонким рисунком неравномерно окрашенная, розовато-красная и бурая, с вкраплением гематита и прожилками кварца (призматической формы), 100 г	м-ние Таскарган, Казахстан	Куплено, Всесоюзныйтрест «Цветные камни», 1967 г.
6	ОФ 313	Яшма, сургучная полосчатая с редкими прожилками зелёного цвета (призматической формы), 100 г	м-ние Домбалай, Киргизия	Куплено, Всесоюзныйтрест «Цветные камни», 1967 г.
7	ОФ 314	Яшма, светло-зелёная неравномерно окрашенная, 90 г	Кырчибакты, Казахстан	Куплено, Всесоюзныйтрест «Цветные камни», 1967 г.
8	ОФ 318	Яшма, полосчатая зеленовато-коричневая. Рисунок подчеркивает микросдвиговые деформации (призматической формы), 100 г	Млай-Муйнаковское м-ние, Башкирия	Куплено, Всесоюзныйтрест «Цветные камни», 1967 г.



о
л
л
е
к
ц
и
и



У
з
е
я



е
м
л
е
в
е
д
е
н
и
я

9	ОФ 319	Яшма, тёмно-серая с зеленоватым оттенком (призматической формы), 90 г	Кентерлаусский м-в, Казахстан	Куплено, Всесоюзныйтрест «Цветные камни», 1967 г.
10	ОФ 323	Яшма, орская красно-коричневая с прожилками кварца (призматической формы), 90 г	г. Орск, Ю.Урал	Куплено, Всесоюзныйтрест «Цветные камни», 1967 г.
11	ОФ 324	Яшма, тёмно-серая с тонкими прожилками кварца (призматической формы), 90г	Кентерлаусский м-в, Казахстан	Куплено, Всесоюзныйтрест «Цветные камни», 1967 г.
12	ВФ 526	Яшма серого цвета	р. Нарын, Таджикистан	Бюро минералов АН СССР, отдел фондов, 1958 г.
13	ВФ 596	Яшма красного цвета	Карабаш, Урал	
14	ВФ 3302	Яшма	Молдавская ССР, с.Ямна	
15	ВФ 4270	Яшма, зеленовато-серая, полосчатая, 13x8x2,5 см, 600 г	Ревневское м-ние, г. Ревневая (Ревенная), 25 км к В от г. Змеиногорска, Алтай	Дар Осколкова В.А., 1954 г.
16	ВФ 4588	Яшма, светло-розовая	гора Полковник, Ю.Урал	Сбор НИИГеологии, 1951 г.
17	ВФ 4589	Яшма, коричневатокрасная с концентрически-зональным рисунком, подчеркнутым розовыми прослоями, 300 г	гора Полковник, Ю.Урал	Сбор НИИГеологии, 1951 г.
18	ВФ 4590	Яшма, 220 г	гора Полковник, Ю.Урал	Сбор НИИГеологии, 1951 г.
19	ВФ 4591	Яшма, кроваво-красная, 28x8x3,5см, 2400 г	гора Полковник, Ю.Урал	Сбор НИИГеологии, 1951 г.
20	ВФ 4980	Яшма, серая копейчатая, 9x6,5x4,5см, 540 г	Казахстан	Куплено Бюро минералов, 1955 г.
21	ВФ 5300	Яшма, светлая с прожилками чёрного цвета, 190 г	Ю. Урал	Дар Музей ЛГИ, 1957 г.

22	ВФ 5877	Яшма красная	р. Б. Уголька, Закарпатье, Украина	Сбор НИИГеологии
23	ВФ 6782	Яшма	хр.Каракоты, Терской-АлатауКиргизия	Сбор НИИГеологии, 1951 г.
24	ВФ 6893	Яшма кирпично-красная	г. Орск, Ю. Урал	Дар ЦНИГР музей им. Чернышова, 1956 г.
25	ВФ 6948	Яшма серо-розово-желтоватая полосчатая	г. Орск, Ю. Урал	Дар каф. полезных ископаемых МГУ, 1957 г.
26	ВФ 7416	Яшма желтовато-красная полосчатая	г. Орск, Ю. Урал	Дар Музей ЛГИ, Ленинград, 1957 г.
27	ВФ 8273	Яшма, с прожилками кварца, текстура микроскладчатая, 16x8x4см, 700 г	г. Орск, Ю. Урал	
28	ВФ 8395	Яшма розовато-коричневого цвета с крупным концентрически зональным рисунком, 430 г		
29	ВФ 8920	Яшма сургучная, 9x2,5x5см, 280 г	Каражал (Караджал), м-ние (Fe-Mn), 240 км к В от Джезказгана, Казахстан	Сбор НИИГеологии, 1951 г.
30	ВФ 8924	Яшма серо-синия со светлыми прожилками, 3,5x3x1,5см, 65 г	Кентерлауский м-ние, В. Казахстан	Куплено Всес.трест «Цветные камни», 1967 г.
31	ВФ 8925	Яшма, полосчатая — чередование белых и зелёных полос, 3x4,5x1,5 см, 50 г	Полковник, гора, Ю.Урал	Куплено Всес.трест «Цветные камни», 1967 г.
32	ВФ 8926	Яшма ситцевая пестроцветная с включениями гематита, 4,5x3x2см, 50 г	Тасказган (= Тас-Казган), м-ние, горы Бельтау, Кульджуктау (СЗ) Узбекистан	Куплено Всес.трест «Цветные камни», 1967 г.

К

о
л
л
е
к
ц
и
и

М

у
з
е
я

Р

е
м
л
е
в
е
д
е
н
и
я

33	ВФ 8944	Яшма, мясная тёмно-красная с прожилками кварца, 3x3,5x1,5см, 50 г	Базаргуловское м-ние, Башкирия	Куплено Всес.трест «Цветные камни», 1967 г.
34	ВФ 8979	Яшма зелёно-серая тёмная, 90 г	Кентерлаусский м-в, Казахстан	Куплено Всес.трест «Цветные камни», 1967 г.
35	ВФ 8993	Яшма полосчатая коричневого цвета (призматической формы), 90 г	Риддерская группа м-ний, Рудный Алтай, Казахстан	Куплено Всес.трест «Цветные камни», 1967 г.
36	ВФ 9005	Яшма, красная пёстрая с крупным рисунком и прожилками кварца, 90 г	Орск, Ю.Урал	Куплено Всес.трест «Цветные камни», 1967 г.
37	ВФ 9006	Яшма ,зелёно-красная ленточная, 20 г	Сафаровское м-ние, Башкирия	Куплено Всес.трест «Цветные камни», 1967 г.
38	ВФ 9007	Яшма ситцевая, пёстрая с мелким рисунком, 50 г	Тасказган (= Тас-Казган), м-ние, горы Бельтау, Кульджуктау (СЗ) Узбекистан	Куплено Всес.трест «Цветные камни», 1967 г.
39	ВФ 9008	Яшма, мясная, 65 г	Базаргуловское м-ние, Башкирия	Куплено Всес.трест «Цветные камни», 1967 г.
40	ВФ 9184	Яшма,коричневато серая с включениями кварца белого и зелёного, 15x9x5см, 1180 г	Каргон, р. Алтай	Дар Лейбова М., 1969 г
41	ВФ 9189	Яшма, пейзажная, 17x9x8см, 1740 г	г. Полковник, Ю. Урал	
42	ВФ 9198	Яшма,пейзажная, 6x4x3см, 170 г	Башкортостан, респ.	
43	ВФ 9199	Яшма сургучная с гематитом, 8x14x3см,850 г	Караджал, м-ние Атасуйское, Казахстан	Обмен Максимов А.А., МГУ, 1955 г

Я

Ш

М

А

44	ВФ 9202	Яшма, кучерявичик, 8x5,5x4см, 200 г	с. Тунгатарово, Ю. Урал	Сбор НИИГеологии, 1951 г
45	ВФ 9203	Яшма, полосчатая, пестроцветная, желтовато-коричневая, 9x7x4см, 360 г	с. Тунгатарово, Ю. Урал	Сбор НИИГеологии, 1951 г
46	ВФ 9204	Яшма, зеленовато-серая с волнистым рисунком, 15x8,5x3см, 900 г	Ревнёвское м-ние, г. Ревнёвая (Ревенная), 25 км к В от г. Змеиногорск, Алтай	Дар Осколкова В.А., 1954 г.
47	ВФ 9738	Яшма, зелёная с белыми полосами, ревневская 20x20x13см, 14700 г	Ревнёвское м-ние, г. Ревнёвая (Ревенная), 25 км к В от г. Змеиногорск, Алтай	Дар рабочих Колыванская гранильная фабрика, 1956 г.
48	ВФ 12157	Яшма, риддерская, брекчия, крупные бело-розовые обломки на фоне серо-зелёной массы, 2200 г	В. Казахстан	
49	ВФ 12158	Яшма, риддерская, брекчия, крупные бело-розовые обломки на фоне серо-зелёной массы	В. Казахстан	
50	ВФ 12865	Яшма сургучно-красная и тёмно-бурая, 6,5x5x2,0 см	Квайса (= Квайсинское), м-ние (Pb-Zn), Ю. Осетия, Грузия	
51	ВФ 12964	Яшма пестроцветная красно-серо-розово-коричневая, 16x7x6 см	гора Полковник, р-он г. Орска, Ю. Урал	Дар Семеновы Ю.Н. и Л.Д., МЗ МГУ, 1998 г.
52	ВФ 12965	Яшма с концентрически-зональной текстурой на красно-коричневом фоне, 16x10x1,3 см	Орская группа м-ний, гора Полковник, Ю. Урал	Дар Семеновы Ю.Н. и Л.Д., МЗ МГУ, 1998 г.
53	ВФ 12966	Яшма с брекчеевидной текстурой и текстурой взмучивания по краю, зеленовато-розово-коричневая, 15x7x2 см	Орская группа м-ний, гора Полковник, Ю. Урал	Дар Семеновы Ю.Н. и Л.Д., МЗ МГУ, 1998 г.
54	ВФ 12968	Яшма двухцветная красно-розовая, 4,5x4x1,7 см	Орская группа м-ний, гора Полковник, Ю. Урал	Дар Семеновы Ю.Н. и Л.Д., МЗ МГУ, 1998 г.

К

о
л
л
е
к
ц
и
и

М

У
з
е
я

Р

е
м
л
е
в
е
д
е
н
и
я

55	ВФ 12969	Яшма с волнисто-полосчатой текстурой, коричнево-розово-серая, 4,5x4,5x5 см	Орская группа м-ний, гора Полковник, Ю. Урал	Дар Семёновы Ю.Н. и Л.Д., МЗ МГУ, 1998 г.
56	ВФ 13639	Яшма полосчатая, 30x17x7 см	Ильменские горы, Урал	Сбор Уральская петрографическая практика студентов геол. фак.-т МГУ, 1977 г.
57	ВФ 13640	Яшма, 18x8x4 см	Ильменские горы, Урал	Сбор Уральская петрографическая практика студентов геол. фак.-т МГУ, 1977 г.
58	ВФ 13641	Яшма, 17x12x8 см	Ильменские горы, Урал	Сбор Уральская петрографическая практика студентов геол. фак.-т МГУ, 1977 г.
59	СФ 112/5	Яшма зелёная, 10900 г		Дар рабочих Колыванская гранильная фабрика, 1956 г.
60	СФ 113/1	Яшма полосчатая, с концентрически-зональным рисунком, тёмно-серая, буро-ватая и спилы и полировки, 21x16x8 см	м-ние гора Полковник, г. Орск, Ю.Урал	Обмен Геол. ф-т МГУ, каф. петрографии и Капитонов М.Д., 1953 г.
61	СФ 133/16	Яшма вишнёво-красная, 13x10x4,5 см, 1110 г	г. Орск, Ю. Урал	
62	СФ 133/17	Яшма разноцветная зелено-вато-красная, брекчированная, 12x8x4,5 см, 945 г	г. Орск, Ю. Урал	
63	СФ 133/18	Яшма тёмно-вишнёвая с розовым, 9x8x5 см, 1060 г	г. Орск, Ю. Урал	Куплено Бюро минералов, 1965 г.
64	СФ 133/19	Яшма вишнёво-красная с разноцветными прожилками, 12,5x10x6 см, 1650 г	г. Орск, Ю. Урал	Куплено Бюро минералов, 1965 г.

Я

Ш

М

А

65	СФ 133/20	Яшма разноцветная тёмно-вишнёвая с розовым прожилком, 17х8,5х8 см, 1385 г	г. Орск, Ю. Урал	Куплено Бюро минералов, 1965 г.
66	СФ 133/21	Яшма разноцветная розовато-серая с белым прожилком, 15х7,5х4,5 см, 630 г	г. Орск, Ю. Урал	Куплено Бюро минералов, 1965 г.
67	СФ 133/22	Яшма, кучерявчик, красновато-желтая с мелким рисунком, 9х3х3,5 см, 155 г	с. Тунгатарово, Ю. Урал	Сбор НИИ геологии, 1951 г.
68	СФ 133/23	Яшма желтоватая с чёрными пятнами и прожилками, 8,5х5,5х4 см, 200 г	г. Орск, Ю. Урал	Дар Музей ЛГИ, 1957 г.
69	СФ 133/25	Яшма розовато-красная с редкими вкраплениями пирита, 9х8х4 см, 395 г	гора Полковник, Ю. Урал	Дар Калинин П.В., проф. МГРИ, 1956 г.
70	СФ 133/26	Яшма пёстрая розовато-красная с зеленоватыми прожилками, 12,5х8х5,5 см, 540 г	г. Орск, Ю. Урал	Сбор НИИ геологии, 1953 г.
71	СФ 133/27	Яшма сургучная, 16х8х5,5 см, 960 г	Караджал, Ата-суй, Казахстан	Дар Максимов А.А., ст-т МГУ, 1955 г.
72	СФ 133/28	Яшма (общий вес образцов) 13250 г	гора Полковник, Ю. Урал	Дар Капитонов М.Д., 1967 г.
73	СФ 154/3	Яшма полосчатая, коричнево-желтая, 9х4х0,8 см; 9х6х4 см, 590 г	Айгестанское м-ние, Азербайджан	Дар Лобанова Г.М., 1978 г.
74	СФ 154/4	Яшма гелиотропная, 7х4х3 см, 190 г	Башкишлагское м-ние, Азербайджан	Дар Лобанова Г.М., 1978 г.
75	СФ 154/11	Яшма гелиотропная с желтыми полосами, прерывистополосчатая, 10х6х2 см, 260 г	Башкишлагское м-ние, Азербайджан	Дар Лобанова Г.М., 1978 г.
76	СФ 154/13	Яшма пятнистая, 12х6х1 см, 300 г	Башкишлагское м-ние, Азербайджан	Дар Лобанова Г.М., 1978 г.
77	СФ 154/15	Яшма фиолетово-коричневая с вкрапленниками белого кварца, 10х9,5х0,3 см, 80 г	Айгестанское м-ние, Азербайджан	Дар Лобанова Г.М., 1978 г.
78	СФ 288/4	Яшма зелёная, 9,5х4,5х1,2 см.	О.Сахалин	Дар музея СахТГУ, 1975 г.

79	СФ 319/1	Яшма полосчатая, зелёно-красная с линзой кварца, 550 г	р. Нижн.Тунгуска, прав. приток р. Енисей, Эвенкия, Ср. Урал	Сбор НИИгеологии, 1951 г.
80	СФ 319/7	Яшма зелёная, 1350 г	Малай-Мулак, Башкирия	Куплено Бюро минералов, 1955 г.
81	СФ 319/9	Яшма сургучная с дендритами вернадита, 1080 г	хр. Кумач, Башкирия	Сбор НИИгеологии, 1952 г.
82	СФ 357/2	Яшма пёстрая красная, 7600 г	Кара-Тас, Казахстан	Куплено трест Русские самцветы №119 Дегунино, 1970 г.
83	СФ 357/7	Яшма чёрная с пёстрым рисунком, 3950 г	гора Полковник, Ю. Урал	Куплено трест Русские самцветы №119 Дегунино, 1970 г.
84	СФ 413/20	Яшма красновато-бурая с прожилками кальцит-хлоритового и кальцитового состава, 260 г	Ак-Джилга, Киргизия	Дар ИГН АН Узб.ССР, 1954 г.
85	СФ 414/5	Яшма серая, копейчатая, 9x10x2 см, 480 г	р. Каргон, Алтай	Дар Лейбов М.Б., геофизик, МГУ, 1969 г.
86	СФ 414/22	Яшма серая, копейчатая, 200 г	р. Каргон, Алтай	Дар Лейбов М.Б., геофизик, МГУ, 1969 г.
87	СФ 417/2	Яшма голубовато-серая с чередованием белых прослоев, 21x12x3см, 2250 г	Ревнёвское м-ние, г. Ревнёвая (Ревенная), 25 км к В от г. Змеиногорск, Алтай	Дар Лейбов М.Б., геофизик, МГУ, 1969 г.
88	СФ 484/3	Яшма рассечённая кварцевым прожилком. Микрофлексура	Карабаш, Ю. Урал	Сбор НИИгеологии, 1950 г.
89	СФ 529/5	Яшма сургучная с баритом	Караджал, Ата-суй, Казахстан	Дар Максимов А.А., ст-т МГУ, 1955 г.
90	СФ 623/16	Яшма с прожилками кальцита	р. Енисей, Эвенкия	

Я

Ш

М

А

91	СФ 633/1	Яшма сургучная, 135 г	Орско-Баландинское м-ние, Урал	
92	СФ 650/5	Яшма железистая	дер. Горбунова, р-н г. Н.Тагил, Урал	
93	СФ 654/7	Яшма, поделочное сырьё	г. Орск, Урал	
94	СФ 658/1	Яшма брекчированная серая		
95	СФ 673/23	Яшма полосчатая	Шантарские о-ва, Д. Восток	
96	СФ 675/68	Яшма	Д. Восток	
97	СФ 705/3	Яшма	р.Дзитану, массив Перевальный З. Кавказ	географич. фак-т МГУ, 1957 г.
98	СФ 768/2	Яшма	Д. Восток	
99	СФ 906/30	Яшма красновато-серая, полосчатая	З. Сибирь	Сбор Лунгерсгаузен Ф.Т., НИИ геологии, 1952 г.
100	СФ 1238/6	Яшма, радиолярит, 13x7x5 см		Дар Комарова Т.Н., МЗ ГУ, 1980 г.
101	СФ 1239/4	Яшма сургучная, 13x7x7 см		
102	СФ 1255	Яшма сургучная		Дар Пельмский Г.А., МЗ МГУ, 1977г.
103	СФ 1271/8	Яшма коричневатокрасная, 890 г		
104	СФ 1276/16	Яшма	Ханнарский р-н, Азербайджан	Дар Лобанова Г.М., 1979г.
105	СФ 1464/6	Яшма полосчатая	Казахстан	
106	СФ 1465/6	Яшма	р. Ишим, Казахстан	Дар Кузнецова, НИИ Геол. МГУ, 1950 г.
107	СФ 1465/7	Яшма	р. Ишим, Казахстан	Дар Кузнецова, НИИ Геол. МГУ, 1950 г.

ИЗДЕЛИЯ ИЗ ЯШМ				
1	ОФ 193	Мозаика из поделочных камней, 15x20см,1020г,	Петергофская гранильная ф-ка	Куплено, трест «Русские самоцветы», 1956 г.
2	ВФ 3993	Яшма, пейзажная, неравномерно окрашенная, пёстрая, розовато-серые тона (в сечении овальной формы), вставка для броши, 20 г	г. Орск, Ю. Урал	Куплено, артель Красный пуговичник, 1953 г.
3	ВФ 3994	Яшма,пейзажная, серовато-розоватых тонов с прожилками серого кварца (в сечении овальной формы),вставка для броши, 15 г	г. Орск, Ю. Урал	Куплено, артель Красный пуговичник, 1953 г.
4	ВФ 3995	Яшма, пейзажная, красновато-серая, отдельные красновато-коричневые пятна в розовато-серой основной массе (круглой формы),вставка для броши, 40 г	г. Орск, Ю. Урал	Куплено, артель Красный пуговичник, 1953 г.
5	ВФ 3996	Яшма, пятнистая, розовая, тёмно-розовые обломки породы сцементированы более светлым розовым цементом, мелкие миндалины выполнены концентрически-зональным кварцем (овальной формы),вставка для броши, 20 г	г. Орск, Ю. Урал	Куплено, артель Красный пуговичник, 1953 г.
6	ВФ 3997	Яшма, пёстрая, красновато-коричневая с мелким пятнистым рисунком (круглой формы, плоская),вставка для броши, 20 г	Тунгатаровское м-ние, Башкирия, Ю. Урал	Куплено, артель Красный пуговичник, 1953 г.
7	ВФ 3998	Яшма, зеленовато-серая с прожилками белого кварца, (овальной формы),вставка для броши, 30 г	Ревневское м-ние, Алтай	Куплено, артель Красный пуговичник, 1953 г.
8	ВФ 9286	Яшма, подставка, книжка, карандаш, 670 г		Куплено, ВТФ «Экспорт самоцветы», 1990 г.

Я

Ш

М

А

9	ВФ 12339	Яшма пейзажная, ваза, коричневые, бурые и красные тона, h-19, d низ.-10 см, d верх.-7см		Куплено, ВТФ "Экспорт самоцветы", 1990 г.
10	ВФ 12340	Яшма, тёмно-зелёных тонов, пейзажная, пятнисто-полосчатая, шкатулка полированная, 11x7x5 см		Куплено, ВТФ "Экспорт самоцветы", 1990 г.
11	ВФ 12341	Яшма, пейзажная тёмно-коричневые тона с присыпкой кристалликов пирита, шкатулка, 9x5,5x3 см		Куплено, ВТФ "Экспорт самоцветы", 1990 г.
12	ВФ 12342	Яшма, пейзажная тёмно-коричневые, бурые, красновато-бежевые тона с присыпкой кристалликов пирита, шкатулка, 9x5,5x3см		Куплено, ВТФ "Экспорт самоцветы", 1990 г.
13	ВФ 12343	Яшма, пейзажная тёмно-коричневые, коричневые и бежевые тона, шкатулка, 9x5,5x3 см		Куплено, ВТФ "Экспорт самоцветы", 1990 г.
14	ВФ 12344	Яшма, пейзажная тёмно-коричневые, коричневые и бежевые тона, бусы-53, шарики и параллелипиды, d-0,8 см		Куплено, ВТФ "Экспорт самоцветы", 1990 г.
15	ВФ 12345	Яшма, пейзажная, тёмно-красно-коричневая, бурая, бусы-48 шариков, d-0,8см		Куплено, ВТФ "Экспорт самоцветы", 1990 г.
16	ВФ 13777	Подсвечник на две свечи в виде еловой ветки из титана на постаменте из яшмы, пост.16x14x2,5 см; ветка 29x14 см		Дар Сучкова Е.М., 2010 г.

К

о
л
л
е
к
ц
и
и

М

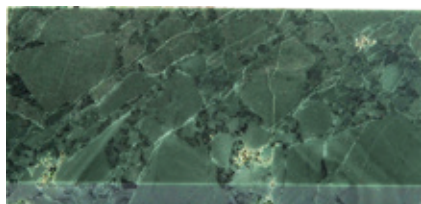
У
з
е
я

Р

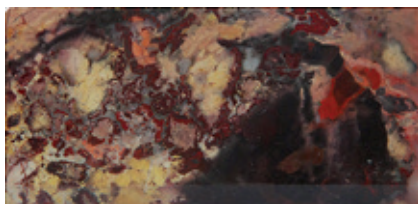
е
м
л
е
в
е
д
е
н
и
я

ЯШМА ИЗ КОЛЛЕКЦИИ МУЗЕЯ ЗЕМЛЕВЕДЕНИЯ

ПРИРОДНЫЕ ФОРМЫ ЯШМ



0Ф 299

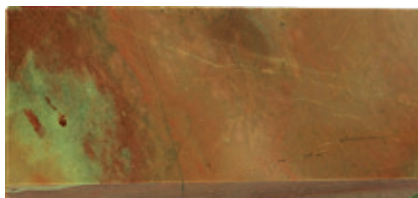


0Ф 303

Я

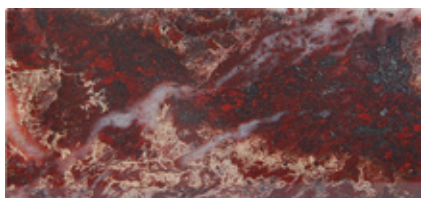


0Ф 304



0Ф 308

Ш

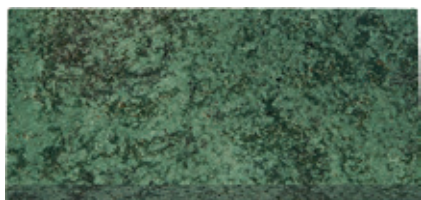


0Ф 309



0Ф 313

М



0Ф 314



0Ф 318

А



0Ф 319



0Ф 323



ОФ 324



ВФ 4270



ВФ 526



ВФ 4588



ВФ 596



ВФ 4589



ВФ 3302



ВФ 4590

К

о
л
л
е
к
ц
и
и

М

у
з
е
я

Р

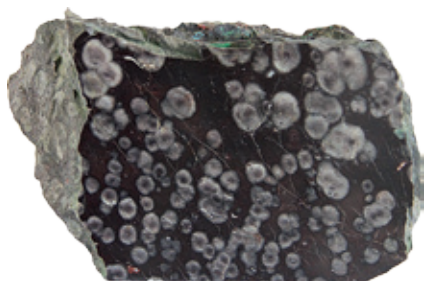
е
м
л
е
в
е
д
е
н
и
я



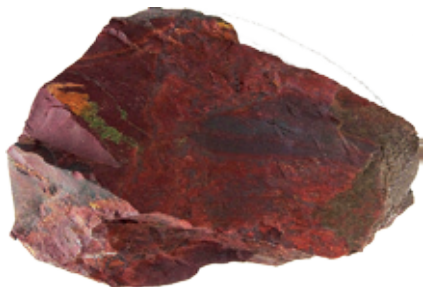
БФ 4591



БФ 6782



БФ 4980



БФ 6893

Я



БФ 5300



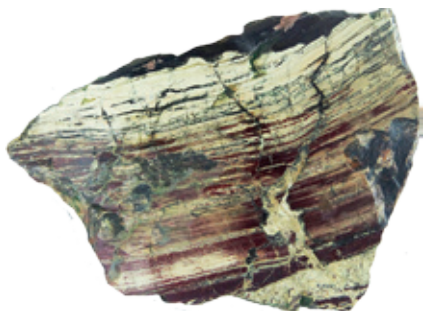
БФ 6948

Ш

М



БФ 5877



БФ 7416

А

К

о
л
л
е
к
ц
и
и

М

у
з
е
я

Р

е
м
л
е
в
е
д
е
н
и
я



ВФ 8273



ВФ 8395



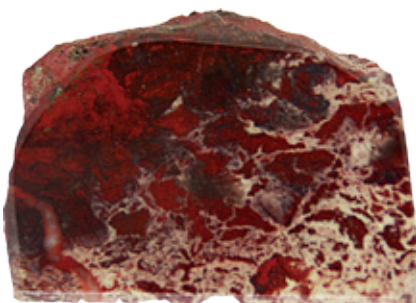
ВФ 8920



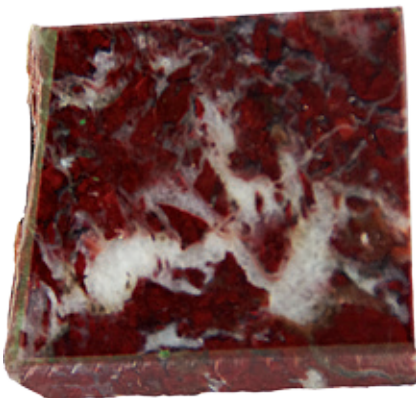
ВФ 8924



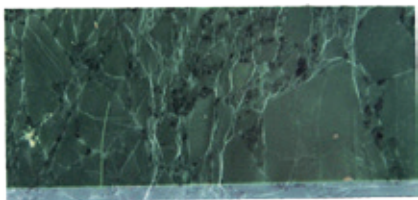
ВФ 8925



ВФ 8926



ВФ 8944

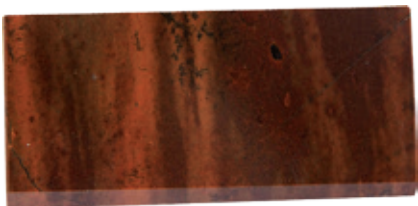


ВФ 8979



ВФ 9007

Я



ВФ 8993

Ш



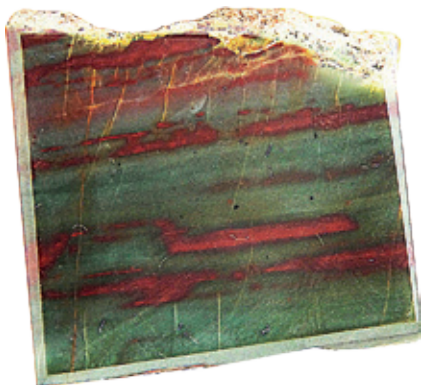
ВФ 9005

М



ВФ 9008

А



ВФ 9006



ВФ 9184

К

о
л
л
е
к
ц
и
и

М

у
з
е
я

Р

е
м
л
е
в
е
д
е
н
и
я



ВФ 9189



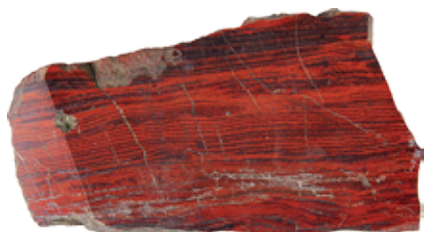
ВФ 9203



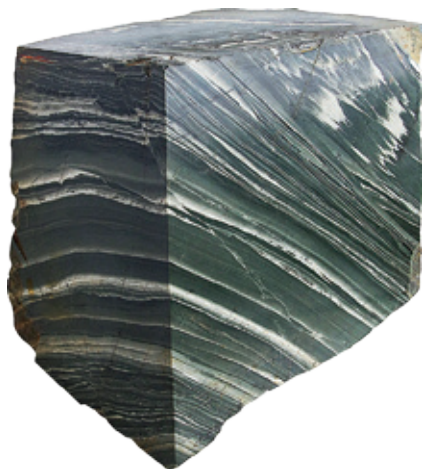
ВФ 9198



ВФ 9204



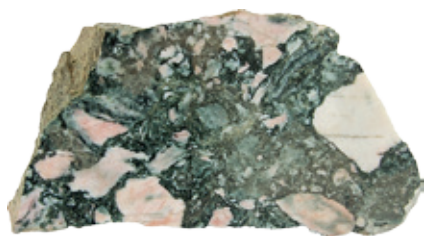
ВФ 9199



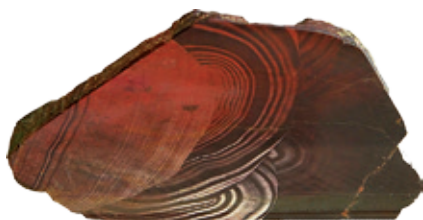
ВФ 9738



ВФ 9202



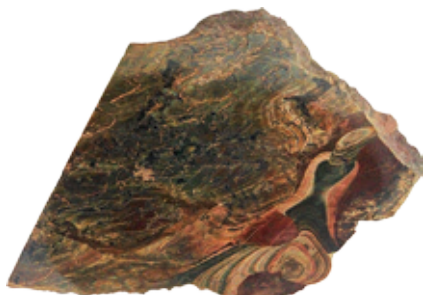
БФ 12157



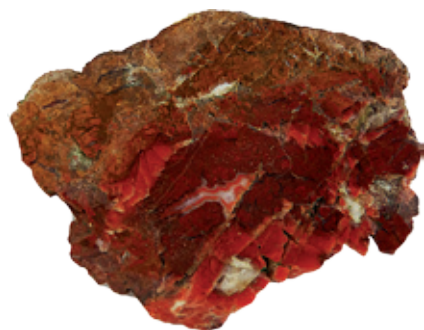
БФ 12965



БФ 12158



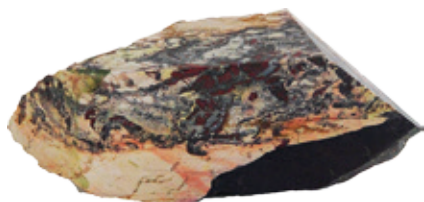
БФ 12966



БФ 12865



БФ 12968



БФ 12964



БФ 12969

Я

Ш

М

А

К

о
л
л
е
к
ц
и
и

М

у
з
е
я

Р

е
м
л
е
в
е
д
е
н
и
я



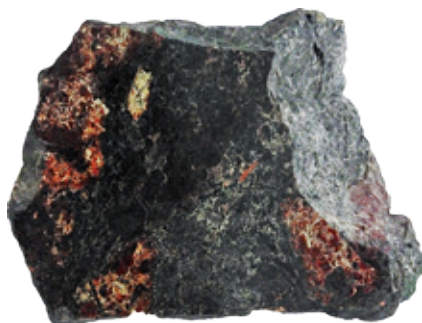
ВФ 13639



ВФ 13641



ВФ 13640



СФ 133/17



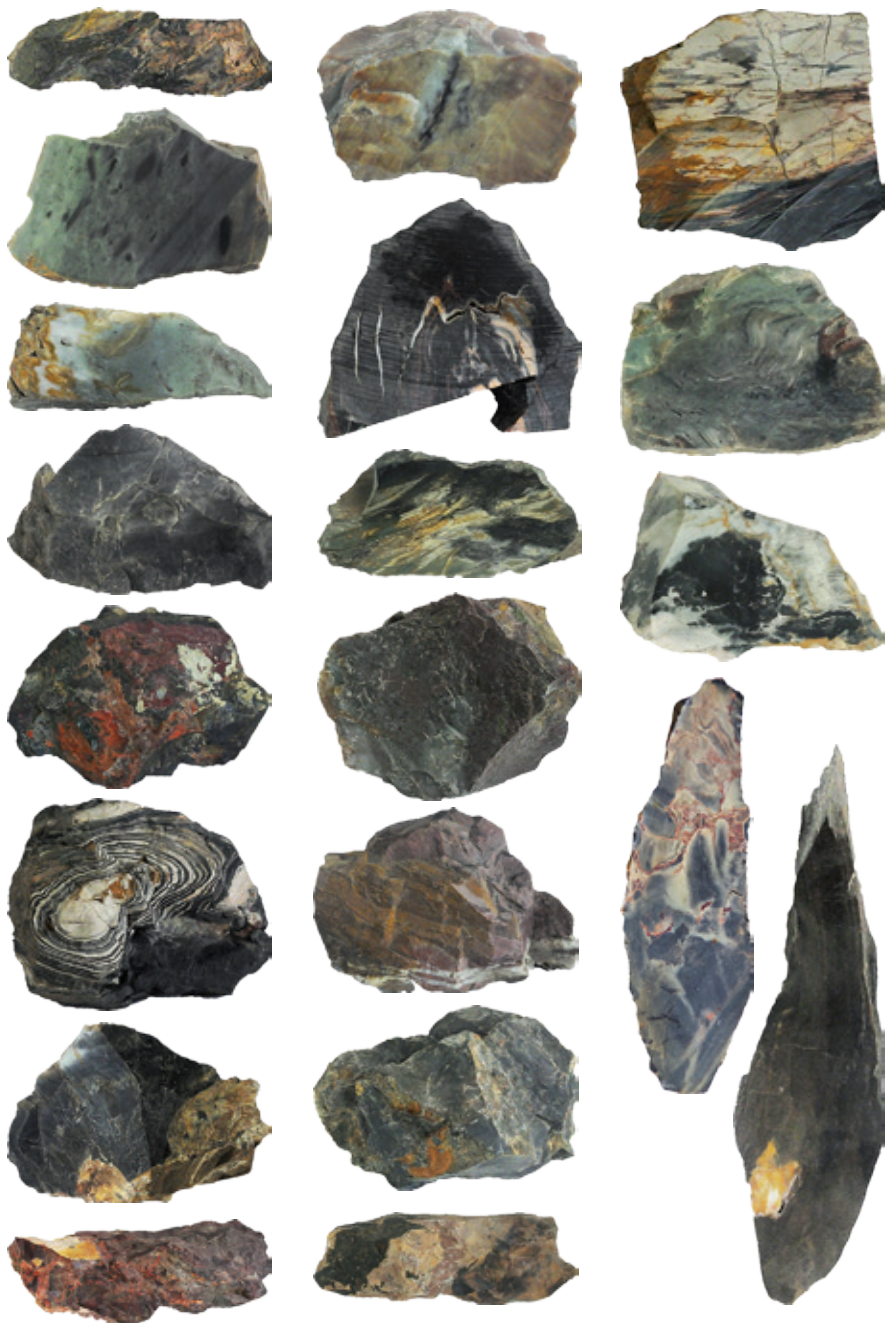
СФ 112/5



СФ 133/16



СФ 133/18



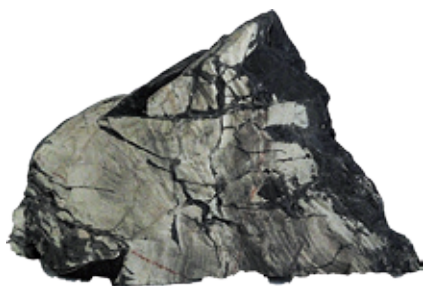
Я

Ш

М

А

СФ 113/1



СФ 133/19



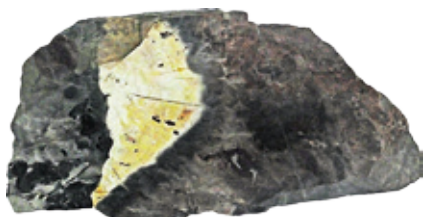
СФ 133/25



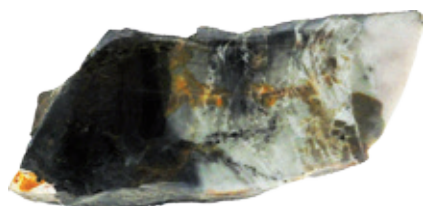
СФ 133/20



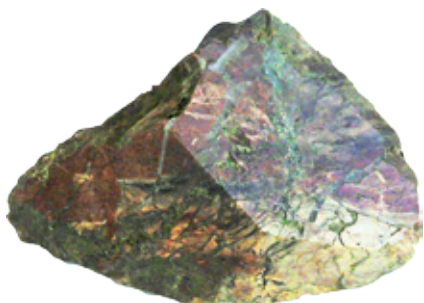
СФ 133/26



СФ 133/21



СФ 133/27



СФ 133/23



СФ 133/28



СФ 154/3

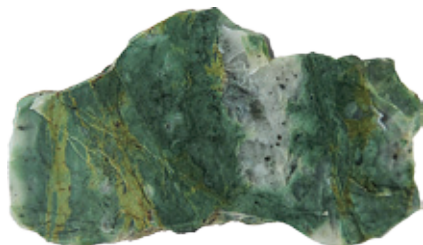


СФ 154/15

Я

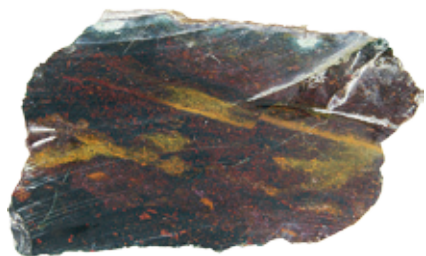


СФ 154/4



СФ 288/4

Ш



СФ 154/11



СФ 319/1

М



СФ 154/13

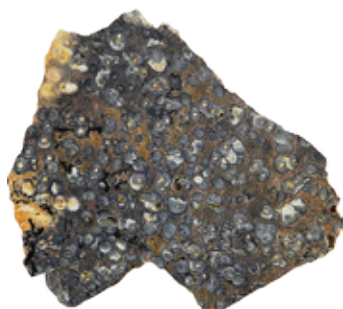


СФ 319/7

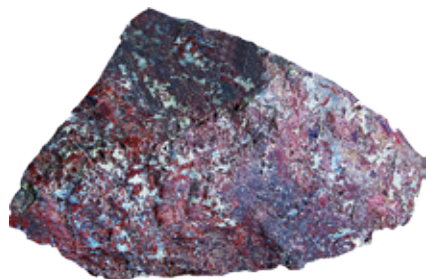
А



СФ 319/9



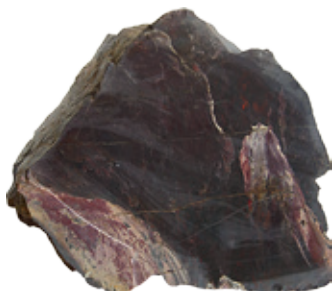
СФ 414/5



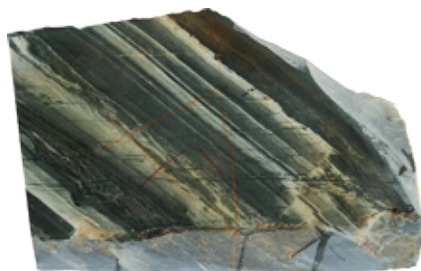
СФ 357/2



СФ 414/22



СФ 357/7



СФ 417/2



СФ 413/20



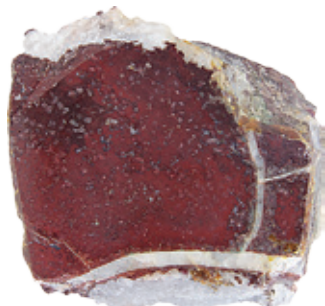
СФ 484/3



СФ 529/5



СФ 658/1



СФ 623/16



СФ 673/23



СФ 633/1



СФ 675/68



СФ 650/5



СФ 705/3

Я

Ш

М

А



о
л
л
е
к
ц
и
и



у
з
е
я



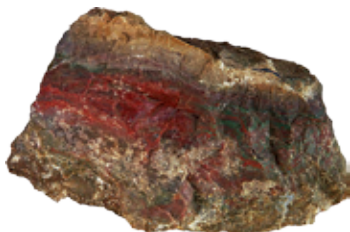
е
м
л
е
в
е
д
е
н
и
я



СФ 768/2



СФ 1276/16



СФ 906/30



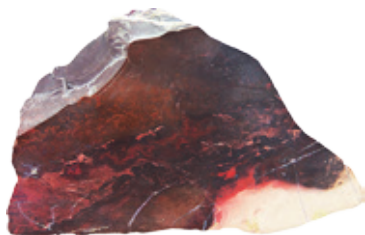
СФ 1465/6



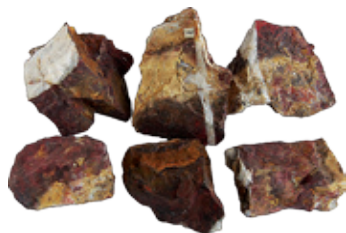
СФ 1238/6



СФ 1464/6



СФ 1239/4



СФ 1271/8



СФ 1465/7

ИЗДЕЛИЯ ИЗ ЯШМЫ



ВФ 12339



ВФ 3995



ВФ 9286



ВФ 3997



ВФ 3993

Я

Ш

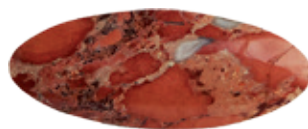


ОФ 193



ВФ 3994

М



ВФ 3996

А



ВФ 3998

К

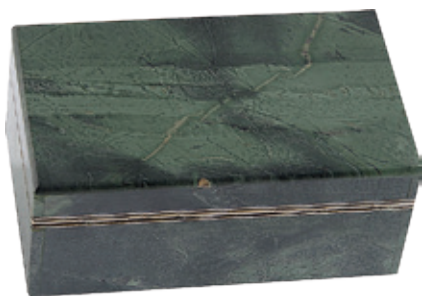
о
л
л
е
к
ц
и
и

М

у
з
е
я

Р

е
м
л
е
в
е
д
е
н
и
я



ВФ 12340



ВФ 12341



ВФ 12342



ВФ 12343



ВФ 12344



ВФ 12345



ВФ 13777

СОДЕРЖАНИЕ

Предисловие	3
Список яшм	4
Яшма из коллекции Музея Землеведения.....	15
Природные формы яшм.....	15
Изделия из яшмы	29

Я

Ш

М

А

Яшма: Каталог

Редакторы: А.В. Смуров, В.В. Снакин

Составители: Н.И. Крупина, С.Б. Бурлакова, Н.Ф. Титова, А.А. Присяжная

Научный консультант: к.г.-м.н. В.А. Кривицкий

Макетирование и дизайн: А.А. Присяжная

Фото: М.А. Богомолов

Подписано в печать 30.10.2016

Тираж 60 экз.

Издательско-полиграфический комплекс Музея Землеведения МГУ
119991, г. Москва, ГСП-1, Ленинские горы, МГУ, Музей Землеведения

Дирекция: (495) 939-14-15
Диспетчер: (495) 939-29-76
E-mail: info@mes.msu.ru
Интернет: www.museum.msu.ru

